

Statements 東北芸術工科大学アートウォーク 2018 開催に寄せて

東北芸術工科大学は「藝術立国」という理想を掲げ“人と自然を思いやる想像力と、社会を変革する創造力を身につけ、自らの意思で未来を切り拓くことができる人材の育成”を教育目標としています。そして北海道から沖縄まで日本全国から集まった学生たちが、互いに刺激し合いながら自然豊かな広大なキャンパスの中で、芸術とデザインを学んでいます。

本学はこれまでに、東北の風土から紡ぎだされた独自の発想力を身に着けた多くの卒業生を世に送り出してきました。特に若い画学生たちにとって、この土地が発する特有の息遣いのなかで、呼吸を合わせるように制作をするということは、各々のアイデンティティや制作のテーマを模索する上で、ある意味幸せなことなのかもしれません。

このたび、本学の卒業生支援事業の一つとして「東北芸術工科大学アートウォーク 2018」を開催いたします。これは作家活動を続ける卒業生たちが、銀座・京橋の16画廊の協力をいただきながら、個展やグループ展を同時開催するものです。卒業後も若手アーティストを大学が支援し続け、同時に美術の活性化を目指して行われるこのイベントは、毎年大きな反響を呼んでいます。また同じ時期に、上野の東京都美術館において、本学美術科の「卒業・修了展 [東京展]」が行われます。東京都美術館では在学生の成果を、そして銀座界隈の画廊では卒業生たちの活躍をご高覧いただきたくご案内申し上げます。

石井博康 東北芸術工科大学 副学長

Event 東北芸術工科大学アートウォーク 2018 トークイベント

2/20(火)

「コレクターから見た美術界・
美術市場の構造改革について」

時間：18:00～19:00

講師：山本冬彦（コレクター&アートソムリエ）

会場：REIJINSHA GALLERY



2/23(金)

「作家支援を考える」

時間：18:00～19:00

講師：立島恵（佐藤美術館 学芸部長）

会場：ギャラリーK



2/22(木)

「略歴を書く」

時間：18:00～19:00

講師：吉岡まさみ（Steps Gallery 代表）

会場：Steps Gallery



2/24(土)

「アーティストの社会的役割を考える」

時間：14:00～15:00

講師：山本雅美

（船橋市教育委員会 学芸員）

会場：アートスペース羅針盤



同時開催する展覧会／関連企画

2/21(水)～26(月)

東北芸術工科大学 卒業・修了展 [東京展]

芸術学部美術科（日本画・洋画・版画・彫刻・工芸・テキスタイル・総合美術）卒業生・修了生の作品を展示します。

時間：9:30～17:30（入場は17:00まで）会期中無休／入場無料

会場：東京都美術館

2/24(土)～3/2(金)

東北芸術工科大学「TOHOKU CALLING -small works-」展

大学院現役生と修了生による展示販売会

時間：10:00～18:30（最終日17:00まで）

会場：オリエアート・ギャラリー（東京都港区北青山2-9-16）

3/7(水)～11(日)

「3331 ART FAIR 2018」に出展

全国から気鋭のアーティスト達が多数集結！新時代のアートフェアに、東北芸術工科大学大学院生が出品します。

時間：12:00～20:00（初日18:00～／最終日～17:00）

会場：アーツ千代田3331 2階体育館（入場料：一般1,500円／東京アートパスポート5,100円）<http://artfair.3331.jp>



東北芸術工科大学

卒業生支援プログラム

アートウォーク ART WALK 2018

主催：東北芸術工科大学

お問い合わせ：東北芸術工科大学企画広報課 TEL 023-627-2246 山形県山形市上桜田3-4-5 www.tuad.ac.jp

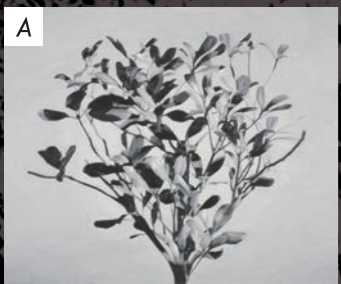
2018 2.19(月)～24(土)

銀座・京橋16の画廊

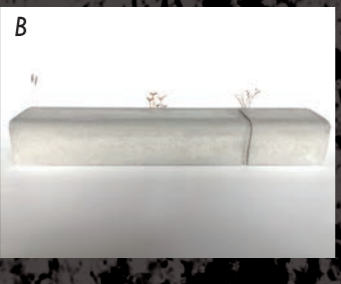
会期中無休／入場無料



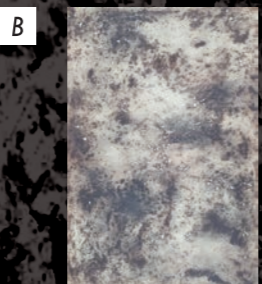
TOHOKU UNIVERSITY
OF ART & DESIGN



ギャラリー 檜 F
吉田一民 / Yoshida Kazutami
「THE TOP OF A TREE」 / 2017 / 油彩



ギャラリー 檜 B
大場さやか / Oba Sayaka
「緑石と雑草」 / 2017 / コンクリート
植物、漆、金粉、真鍮粉



ギャラリー 檜 C
尾留川優子 / Birukawa Yuko
「磁戯」 / 2016 / 油性木版



アートのスペース 羅針盤
吉田愛美 / Yoshida Ami
「BETTER HALF」 / 2016 / 楠



Gallery K
阿久津真那 / Akutsu Mana
「瞬」 / 2017 / 和紙、岩絵具、水干、
銀泥、胡粉、墨



ぎやらりい朋
新井涼香 / Arai Suzuka
「Cool Japan III」 / 2017 / 岩絵具、
水干絵具、色鉛筆、他



藍画廊
吉岡朝美 / Yoshioka Tomomi
「たれにも知られないように」 / 2017 /
紙、糸



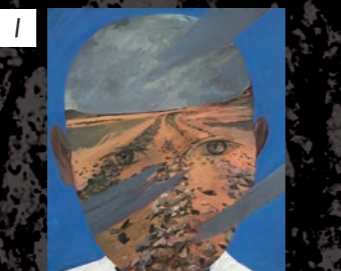
GALERIE SOL
藤沢深花 / Fujisawa Miika
「Age of Toy's」 / 2015 / アクリル、
キャンパス



K's Gallery
外丸治 / Tomaru Osamu
「露の下で」 / 2015 / 木、縄、銀箔、
亜麻仁油、顔料、膠



K's Gallery-an
高田陽子 / Takada Yoko
「SHI KON」 / 2017 / アートレジニ
岩絵具、水干絵具



ギャラリー Q
中田朝乃 / Nakada Asano
「覚悟」 / 2017 年 / アクリル絵具



ゆう画廊
戎丸ゼノ / Inumaru Xeno
「Inumaru's HEBIKERA」 2017 / バルサ材



ゆう画廊
マナトマリ / Manatomari
「パイナップルスポット」 / 2017
スタイロフォーム、布、ビニール



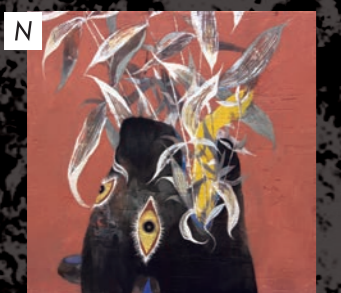
Steps Gallery
村松英俊 / Muramatsu Hidetoshi
「Bell」 / 2017 / 石彫・ベル、大理石



養清堂画廊
「ピュシス - VII 萌芽する版画家たち -」
画像: 和田豊樹 / Wada Toyoki
美術科版画コースの大学院生、卒業生、
教員による小作品を 40~50 点展示します。



ギャラリー・ブス
さききりえ / Sasaki Rie
「地面の上 地面の下」 / 2017 / 鉄・金箔



REIJINSHA GALLERY
金山友美 / Kanayama Tomomi
「芽吹きだす」 / 2015 / パネルに寒冷紗、
顔料、アクリル



ギャラリー志門
木下琢朗 / Kishita Takurou
「刀耕火種」 / 2017 / 檜、柿渋、切株



襦画廊
渋谷剛史 / Shibuya Takefumi
「柔道篇 (ジャポニズムを考察する。)」
2017 / イスラム教の礼拝布、黒帯、糸



十一月画廊
遠藤満希 / Endo Maki
「飛翔」 / 2016 / ミュウグランド、
綿布、鉛筆、墨

東北芸術工科大学 アートウォーク ART WALK 2018

2018 2.19(月) ~ 24(土)
銀座・京橋 16 の画廊 会期中無休 / 入場無料

Gallery

- A** ギャラリー 檜 F
京橋 3-9-2 宝国ビル 4F 03-6228-6361
11:30~19:00(2/24 は 17:00 まで)
- B** ギャラリー 檜 B・C
京橋 3-9-9 WIND 京橋 2F 03-6228-6361
11:30~19:00(2/24 は 17:00 まで)
- C** アートのスペース 羅針盤
京橋 3-5-3 京栄ビル 2F 03-3538-0160
11:00~19:00(2/24 は 17:00 まで)
- D** Gallery K
京橋 3-9-7 京橋ポイントビル 4F 03-3563-4578
11:30~19:00(2/24 は 17:00 まで)
- E** ぎやらりい朋
銀座 1-5-1 第三太陽ビル 2F 03-3567-7577
12:00~19:00(2/24 は 17:00 まで)
- F** 藍画廊
銀座 1-5-2 西勢ビル 2F 03-3567-8777
11:30~19:00(2/24 は 18:00 まで)
- G** GALERIE SOL
銀座 1-5-2 西勢ビル 6F 03-6228-6050
11:00~19:00(2/24 は 17:00 まで)
- H** 銀座 K's Gallery / 銀座 K's Gallery-an
銀座 1-13-4 大和銀座ビル 6F 03-5159-0809
月~木 12:00~19:00、金 12:00~20:00
土 11:30~17:00
- I** ギャラリー Q
銀座 1-14-12 橋本第 17 ビル 3F 03-3535-2524
11:00~19:00(2/24 は 17:00 まで)
- J** ゆう画廊
銀座 3-8-17 ホウユウビル 5-6F 03-3561-1376
12:00~19:00(2/24 は 17:00 まで)
- K** Steps Gallery
銀座 4-4-13 琉映ビル 5F 03-6228-6195
12:00~19:00(2/24 は 17:00 まで)
- L** 養清堂画廊
銀座 5-5-15 03-3571-1312
11:00~19:00(2/24 は 17:00 まで)
- M** ギャラリー・ブス
銀座 5-14-16 銀座アビタシオンビル 201 03-5565-3870
12:00~18:30(2/24 は 16:00 まで)
- N** REIJINSHA GALLERY
銀座 6-7-2 みつわビル B1F 03-6215-6022
12:00~19:00(2/24 は 17:00 まで)
- O** ギャラリー志門
銀座 6-13-7 新保ビル 3F 03-3541-2511
11:00~19:00(2/24 は 17:00 まで)
- P** 襦画廊
銀座 7-10-12 第二柳屋ビル B1F 03-3571-0347
11:00~19:00(2/24 は 17:00 まで)
- Q** 十一月画廊
銀座 7-11-11 長谷川ビル 3F 03-3289-8880
12:00~19:00(2/24 は 17:00 まで)

Map

